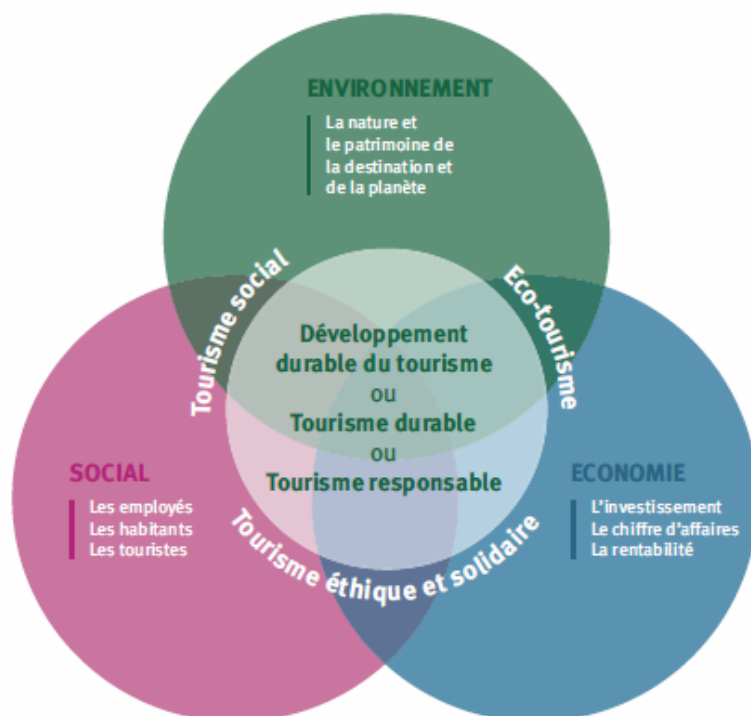


Tourisme et Durable, est-ce compatible ?

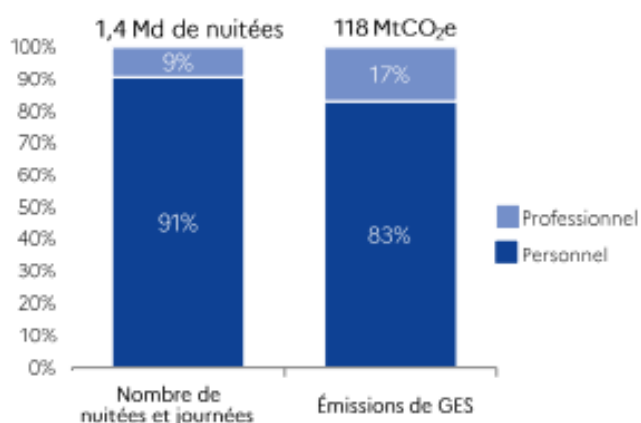
Selon l'Organisation Mondiale du Tourisme (OMT), le tourisme durable c'est « un tourisme qui tient pleinement compte de ses impacts économiques, sociaux et environnementaux actuels et futurs, en répondant aux besoins des visiteurs, des professionnels, de l'environnement et des communautés d'accueil ».

Par ailleurs, l'OMT entend « respecter l'authenticité socioculturelle des communautés d'accueil, conserver leur patrimoine culturel bâti et vivant, ainsi que leurs valeurs traditionnelles, et contribuer à la tolérance et à la compréhension interculturelles ».

SCHÉMA DU DÉVELOPPEMENT DURABLE DU TOURISME



Comparaison des nuitées et des émissions par motif de voyage



Nous n'allons pas nous mentir, nous savons que notre domaine d'activité fait partie des industries polluantes.

À l'échelle du territoire français, c'est **1.4 milliard de nuitées** en 2018 selon l'étude du **"Bilan des GES (Gaz à Effet de Serre) du tourisme"** publié par l'Ademe en 2021. Ce qui représente **118 millions de tonnes de CO₂** !

Pour se faire une idée, **c'est la consommation annuelle moyenne de 11 millions de français...**

Le calcul des Gaz à Effet de Serre est le meilleur outil pour analyser et comprendre les comportements.

Bilan GES du secteur du tourisme en France : répartition par sources d'émissions



Sources : Bilan GES du tourisme - Ademe 2021

Les impacts du tourisme :

En 2018, le secteur du tourisme représentait 7% du PIB français.

Sur la dépense en gaz à effet de serre la part de l'hébergement (7%), de la restauration (7%) et des achats de biens touristiques (6%) représentent ensemble 1/5ème des émissions.

On note que la part de la mobilité est majoritaire avec 77% des dépenses, dont 41% sont à attribuer à l'aérien.

L'association ATR (Acteurs pour un Tourisme Responsable) constate que le secteur du tourisme durable est en forte croissance avec un progrès annuel de 20 % en France.

Qu'en pensent nos clients ?

Sources : *Sondage Ifop - mars 2021*

Toujours dans le cadre d'un prochain voyage, la préservation de la nature et de l'environnement constituent-elles pour vous des préoccupations plus fortes qu'avant le début de la crise sanitaire ?

61%

Cela constitue des préoccupations plus fortes

Selon vous est-ce avant tout le rôle des professionnels du tourisme de s'occuper de la réduction des impacts de leurs activités sur l'environnement ?

80%

C'est leur rôle

Selon vous, les plateformes en ligne dédiées aux voyageurs devraient-elles proposer une sélection spécifique de séjours "responsables" et respectueux de l'environnement ?

85%

Elles devraient le proposer

Quels avantages pour nous professionnel(le)s ?

Contribuer à la transition écologique :

En protégeant la biodiversité, en favorisant l'économie circulaire, en luttant contre le réchauffement climatique en limitant les gaz à effet de serre et en protégeant le territoire et en valorisant la destination.

Répondre aux attentes de la clientèle :

Selon Booking en 2021, 81% des touristes prévoient de réserver un hébergement durable. Les entreprises sélectionnent prioritairement des hébergements et des séminaires durables dans le cadre de leur démarche RSE

Diminuer les charges d'exploitation :

En moyenne une douche en France consomme 15L/min. Selon les critères demandés par le label Clef Verte la consommation d'une douche n'excède pas 9L/min. Cela correspond à une économie de 54L/nuitée. Le remplacement des savons par des distributeurs dans 49 chambres correspond à une économie de 1600€

Améliorer son cadre de travail :

En portant des projets qui ont du sens pour les jeunes générations de collaborateurs sensibilisés à ces enjeux. Cela facilite les perspectives de recrutement, préoccupation centrale de notre secteur.

Une vraie reconnaissance dans la communication :

À l'inverse du green washing, montrer un réel engagement est un atout aux yeux des OTA mais principalement aux yeux des clients chez qui ce critère sera un réel déclencheur d'achat.