

GRANDS SITES
Clientèle française en Hérault
COMPORTEMENT



PRESENTATION

Les chiffres et graphiques qui suivent permettent d'appréhender les motivations et attentes des touristes qui choisissent l'Hérault comme destination de vacances et visitent des Grands Sites durant leur séjour.

Ils décrivent leur comportement, notamment leurs recherches d'information, activités, visites, modes d'hébergement et utilisation d'internet.

Les données sont issues de l'enquête réalisée en 2019 par le Comité Régional du Tourisme et des Loisirs d'Occitanie en partenariat avec Hérault Tourisme, auprès des touristes français en séjour en Hérault.

Parmi les 2 445 répondants à l'enquête sont analysées ici les réponses des touristes ayant visités des Grands Sites. Ils sont pour plus de la moitié des touristes qui séjournent régulièrement dans la région, 23% sont des habitants d'Occitanie, 15% des visiteurs occasionnels et 5% des primo visiteurs.

SOMMAIRE

Comportement des touristes

- Déclencheurs du séjour page 4
- Motifs de séjour page 5/6
- Sources d'information pour préparer le séjour page 7
- Mode d'hébergement et réservation page 8/10
- Mode de transport page 11
- Activités pratiquées page 12
- Lieux de visite page 13
- Grands Sites de l'Hérault page 14
- Visite de Grands Sites page 15/16
- Connexion et utilisation d'internet page 17 /19
- Sources d'information sur place page 20

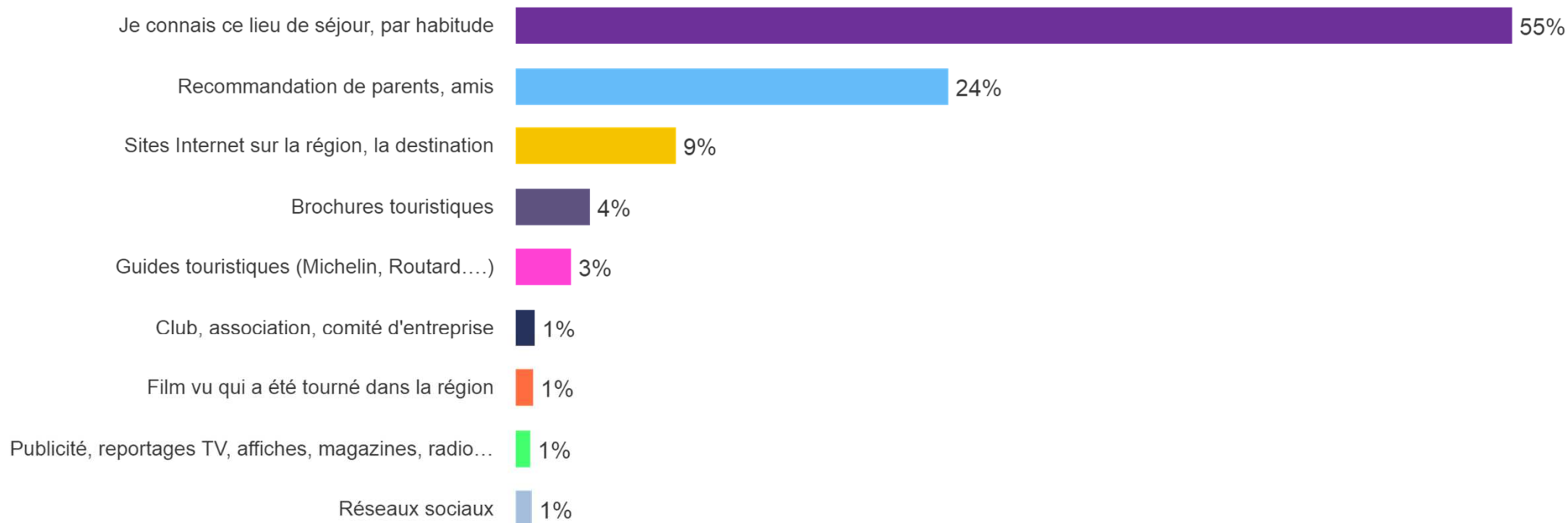
Méthodologie

page 21/24

DECLENCHEURS DU SEJOUR

Q- Qu'est-ce qui vous a le plus influencé dans le choix de votre (vos) lieu(x) de séjour ?

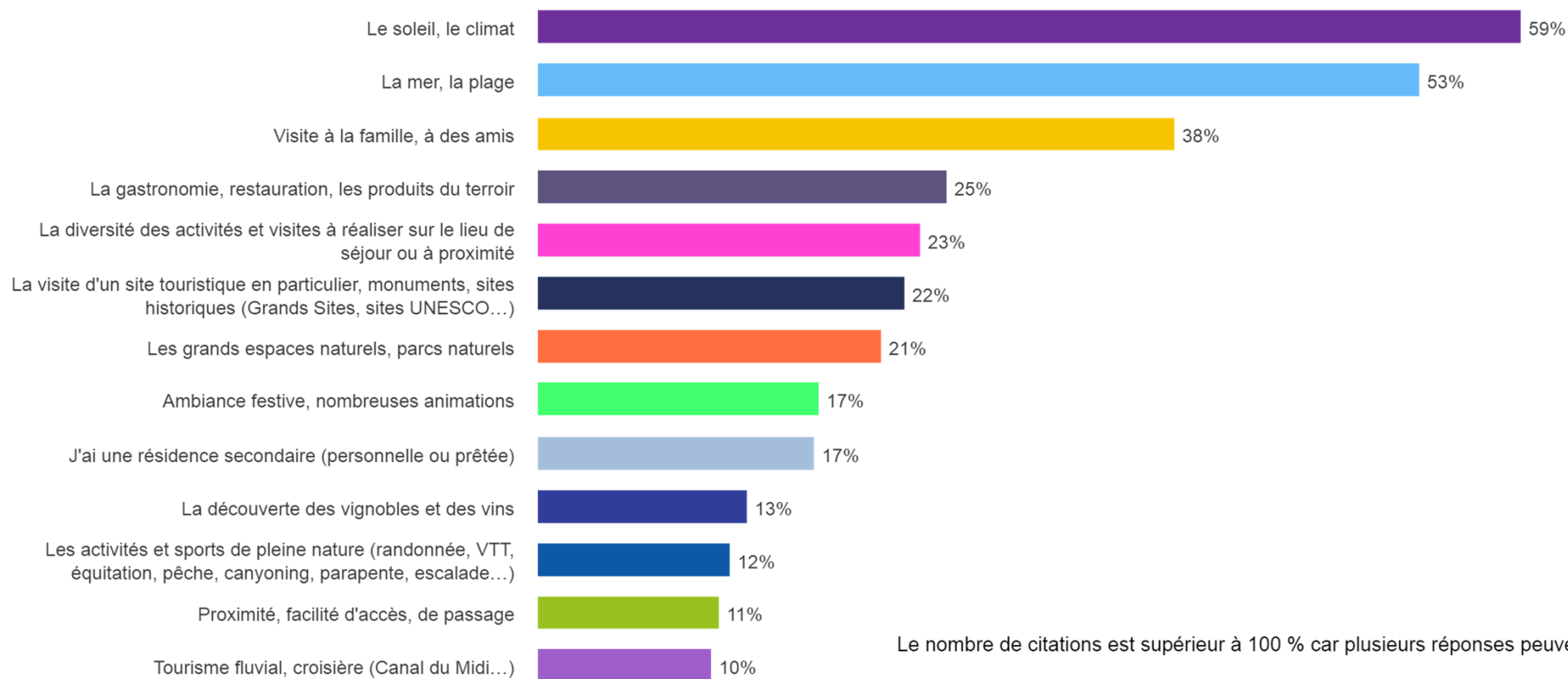
Réponses effectives : 953



TOUS MOTIFS DE SEJOUR

Q- Quelles sont toutes les raisons qui vous ont fait choisir votre (vos) lieu(x) de séjour ?

Réponses effectives : 1 045

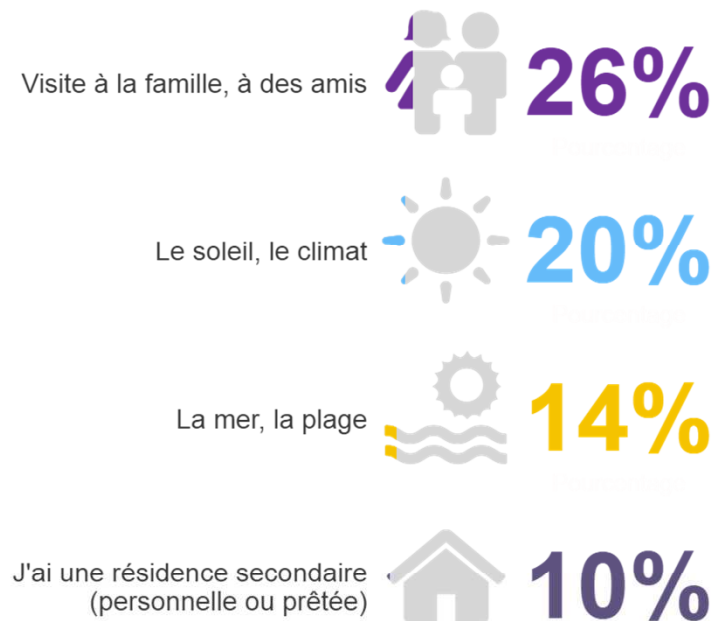


Le nombre de citations est supérieur à 100 % car plusieurs réponses peuvent être citées

PRINCIPALES RAISONS DE SEJOUR

Q- Parmi les raisons citées, quelle était la principale ?

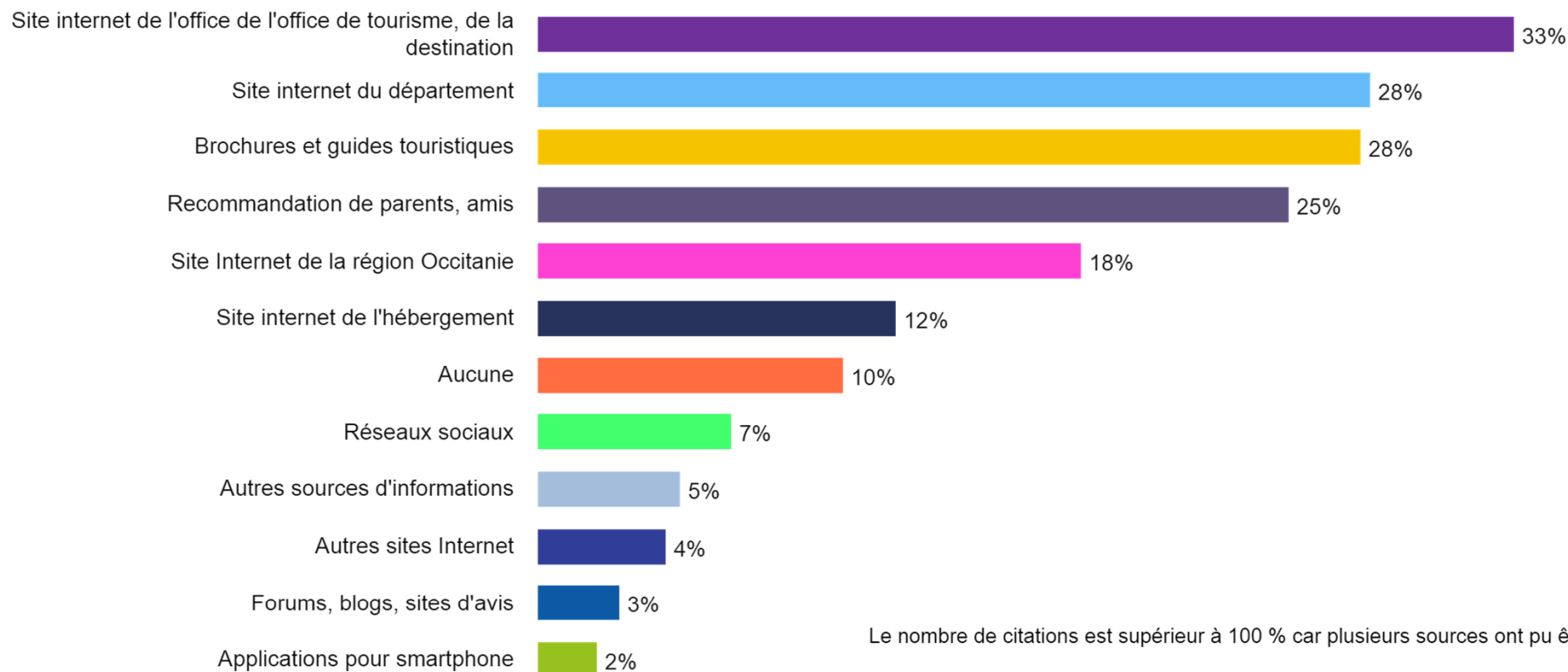
Réponses effectives : 1 075



SOURCES D'INFORMATIONS POUR PREPARER LE SEJOUR

Q- Quelles sources d'informations avez-vous utilisées pour préparer votre séjour ?

Réponses effectives : 1 075

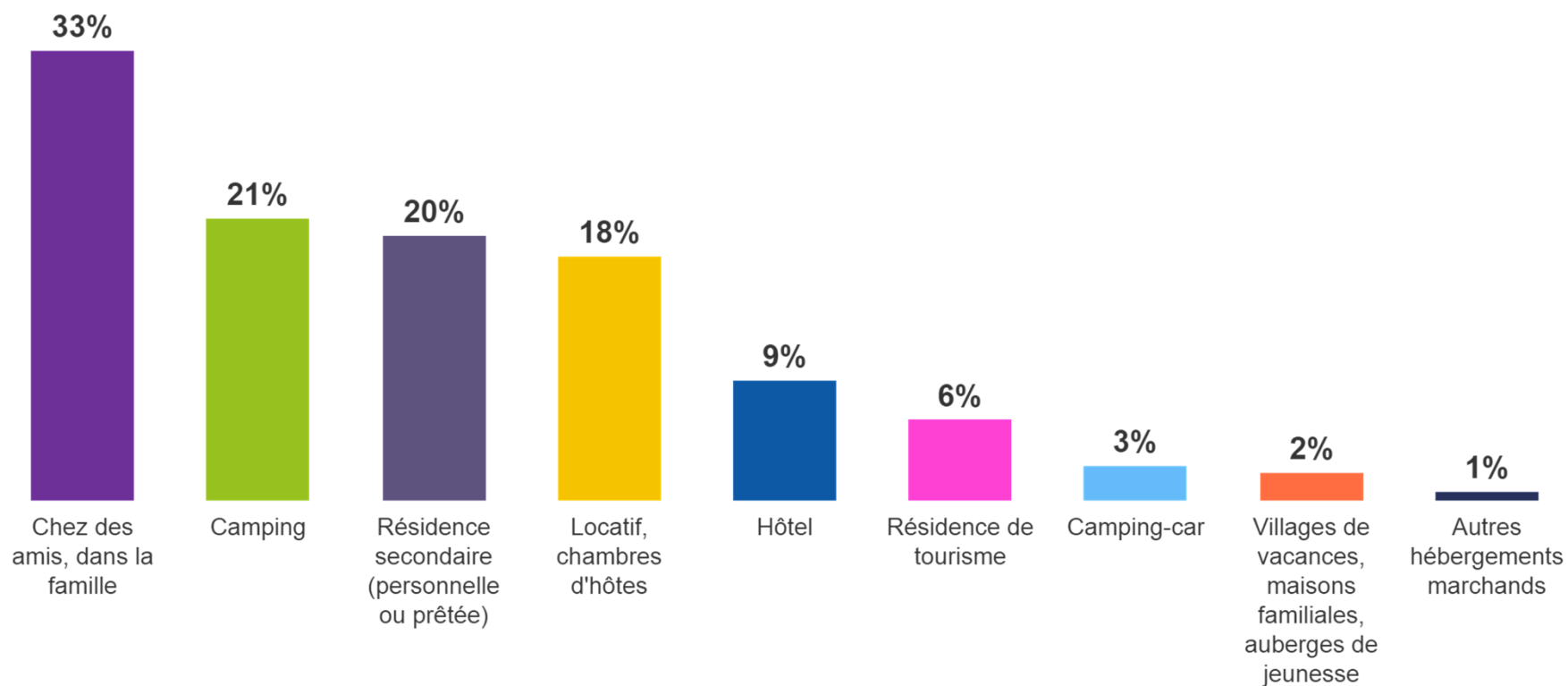


Le nombre de citations est supérieur à 100 % car plusieurs sources ont pu être utilisées.

MODE D'HEBERGEMENT

Q- Quel a été votre mode d'hébergement ?

Réponses effectives : 1 072

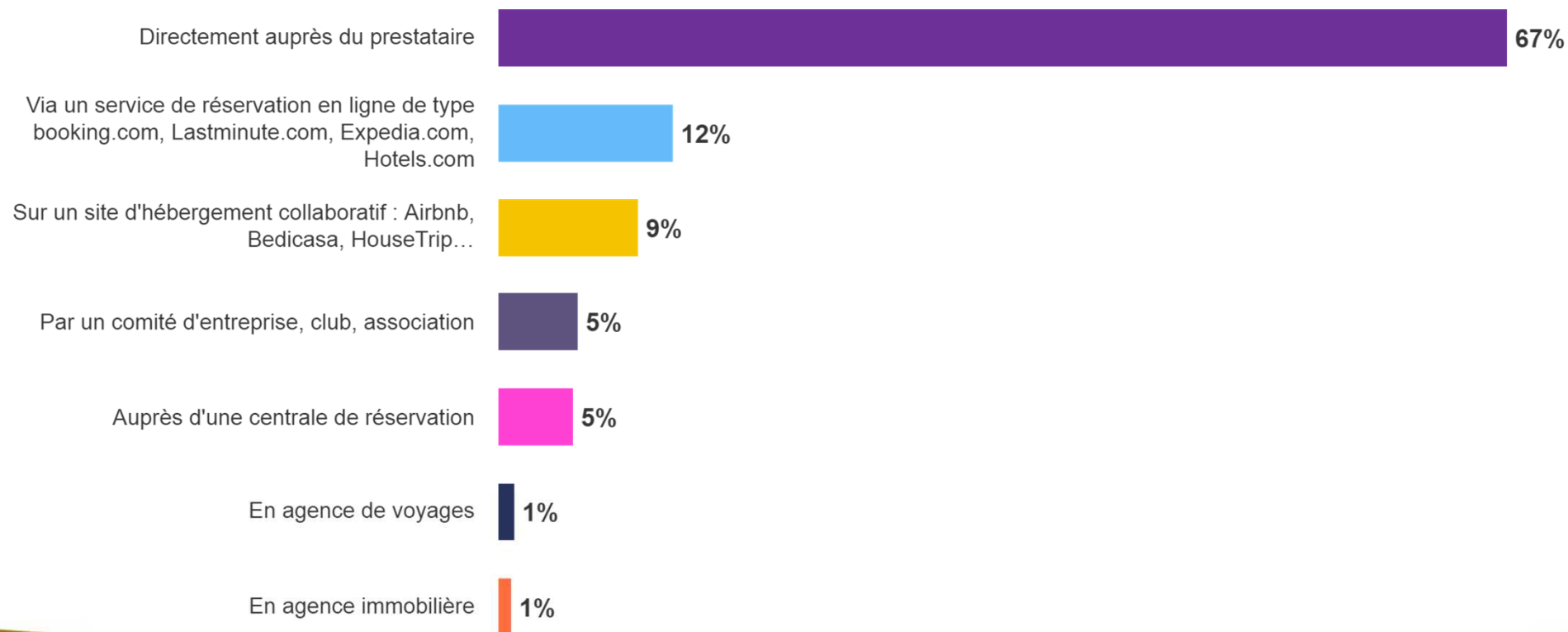


A noter : durant le séjour les touristes ont pu choisir différents modes d'hébergements

RESERVATION DE L'HEBERGEMENT

Q-Auprès de qui avez-vous réservé votre hébergement ?

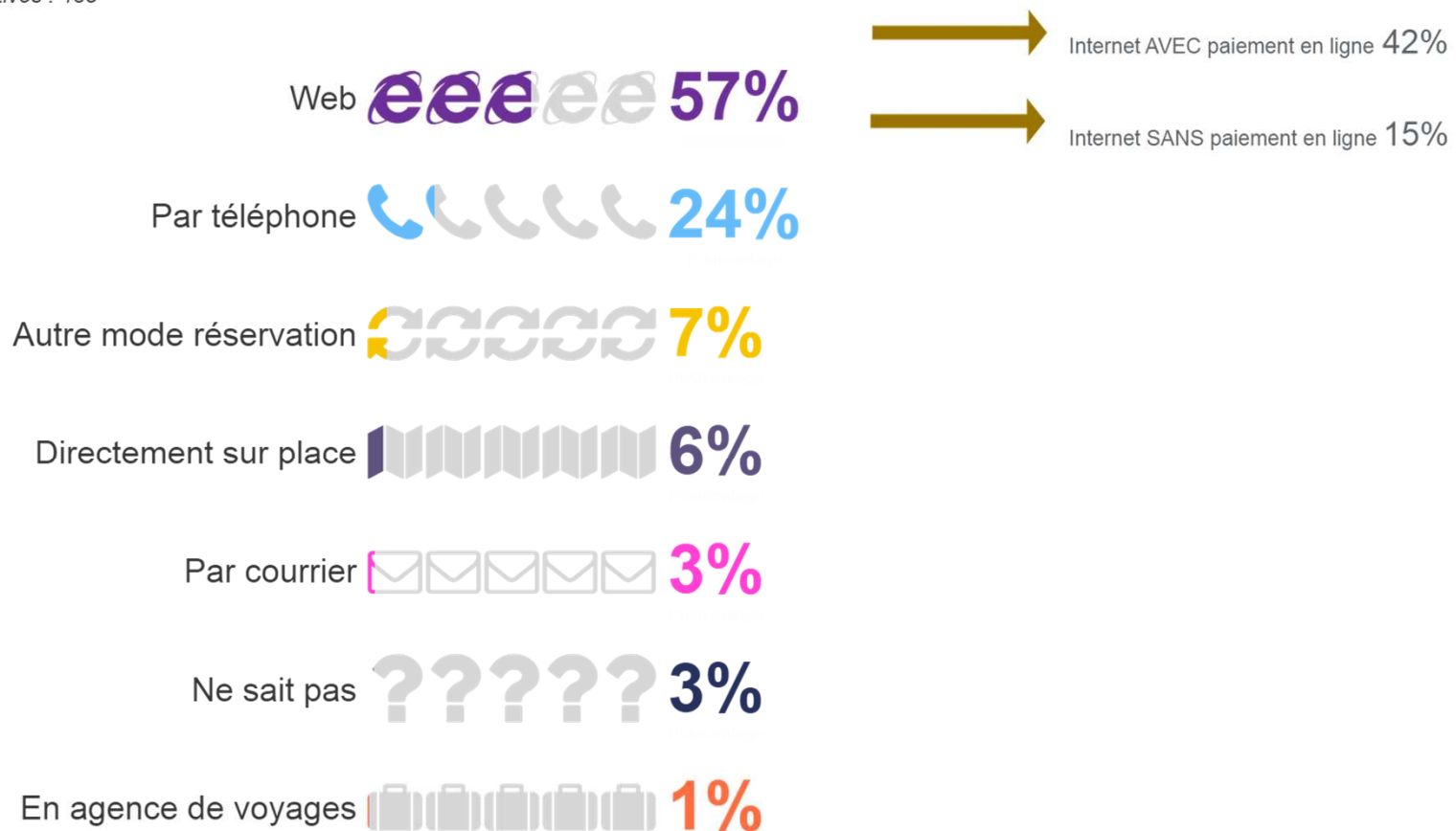
Réponses effectives : 411



MODE DE RESERVATION DE L'HEBERGEMENT

Q-Avant votre départ, comment avez-vous réservé votre hébergement ?

Réponses effectives : 485

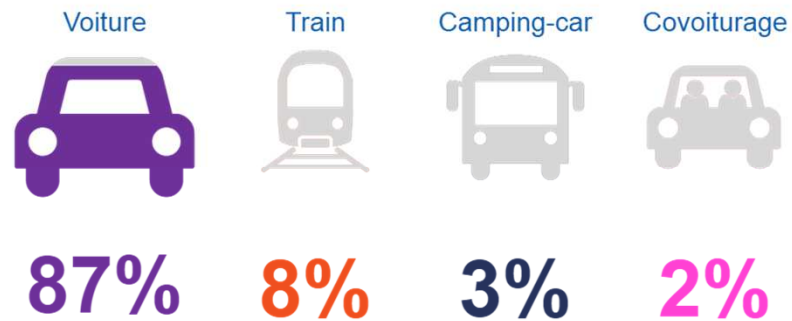




MODE DE TRANSPORT

Q- Quel a été votre mode de transport principal pour venir sur votre lieu de séjour ?

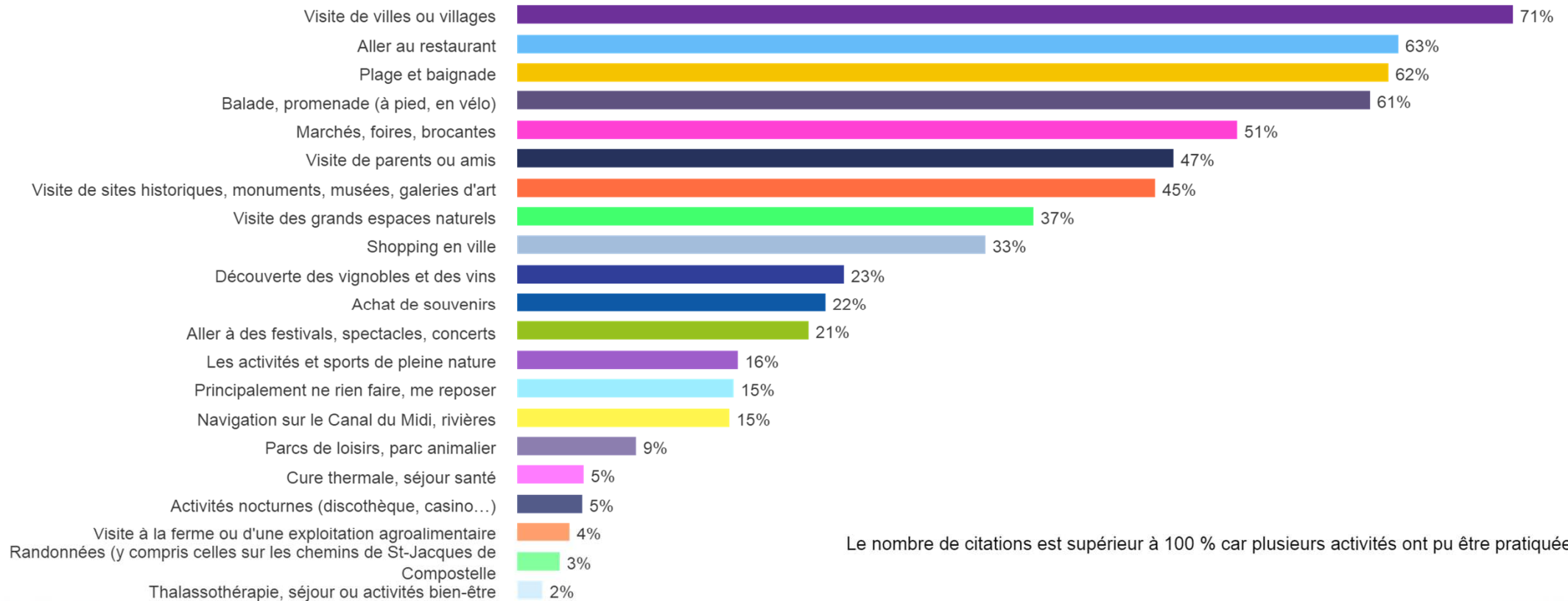
Réponses effectives : 1 043



ACTIVITES PRATIQUEES

Q- Durant votre séjour, quelles sont toutes les activités que vous avez réalisées ?

Réponses effectives : 1 074

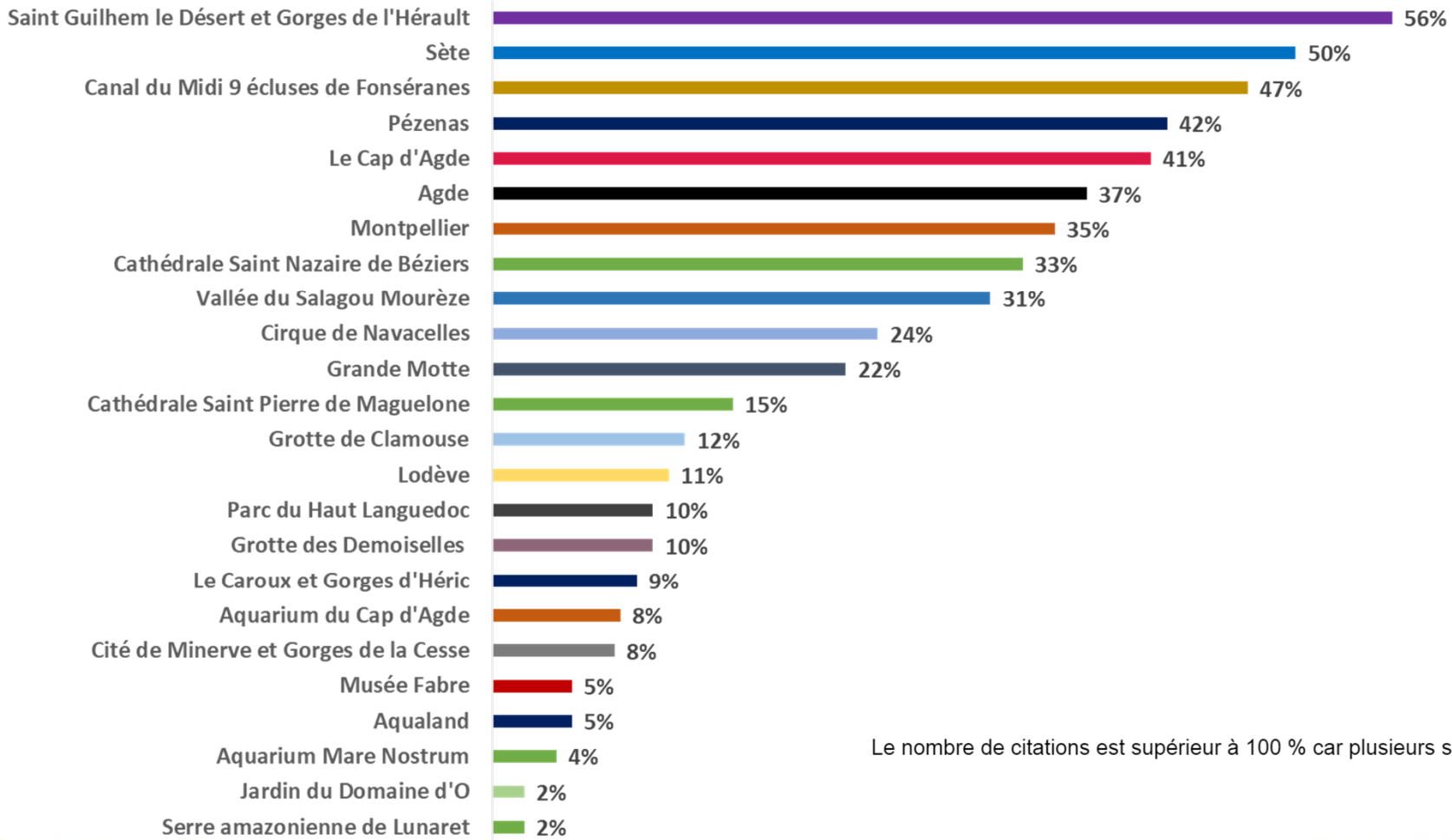


Le nombre de citations est supérieur à 100 % car plusieurs activités ont pu être pratiquées.



LIEUX DE VISITE

Q- Lors de votre séjour, quels sont tous les sites que vous avez visités ?



Le nombre de citations est supérieur à 100 % car plusieurs sites ont pu être visités.

Source : enquête C.S.D 2018/2019 - Hérault Tourisme / CRTL

GRANDS SITES DE L'HERAULT



Q- Lors de votre séjour, quels sont tous les sites que vous avez visités ?

34 %

Grand Site de France
Gorges de l'Hérault



28 %

Grand Site Canal du Midi
Béziers Languedoc Méditerranée



43 % des touristes ont visité au moins un Grand Site héraultais.

19 %

Grand Site Salagou
Cirque de Mourèze



14 %

Grand Site de France
Cirque de Navacelles



5 %

Grand Site Cité de Minerve
Gorges de la Cesse et du Brian

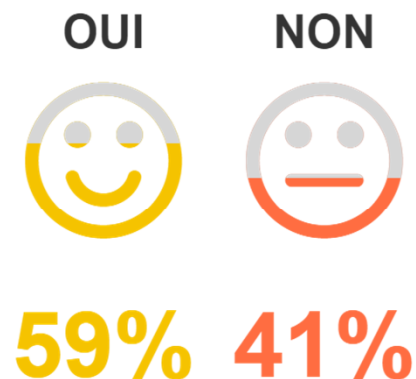


1 058 répondants

VISITE DES GRANDS SITES

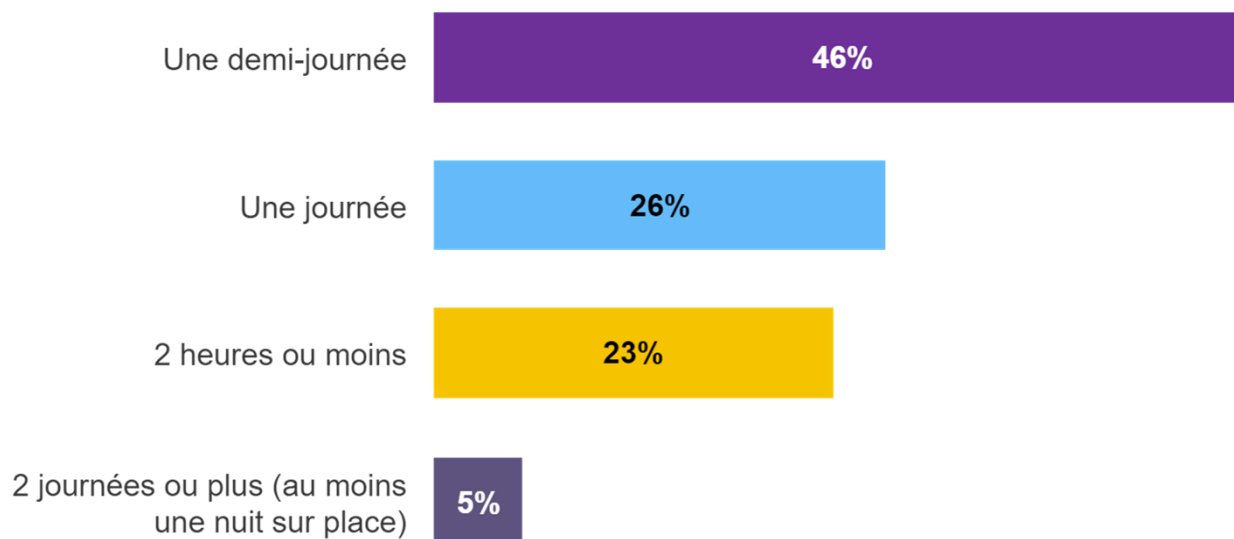
Q- Saviez-vous que vous vous trouviez sur un site labellisé « Grand Site » lors de votre visite?

Réponses effectives : 1 033



Q- Combien de temps êtes-vous resté(e) sur le dernier Grand Site que vous avez fréquenté ?

Réponses effectives : 1 033



VISITE DES GRANDS SITES

Q- Lors de votre visite, quelles sont toutes les activités que vous avez pratiquées ?

Balade, promenade



88%

Visite(s) culturelle(s)



50%

Randonnée d'une demi-journée ou plus



23%

Visite(s) guidée(s)



13%

Evènement(s), festival(s)



11%

Activités sportives



8%

Aucune de ces activités



2%

Le nombre de citations est supérieur à 100 % car plusieurs activités ont pu être pratiquées.

CONNEXION A INTERNET

Q- Durant votre séjour, vous êtes-vous connecté(e) à Internet, en dehors d'une utilisation professionnelle ?

OUI, je me suis connecté(e) à Internet ...

78% des personnes se sont connectées à internet pour motif personnel durant leur séjour

sur mon smathphone



59%

Pourcentage

sur mon ordinateur portable



21%

Pourcentage

sur ma tablette



19%

Pourcentage

NON, je ne me suis pas connecté(e) ...

22%

Pourcentage

1 075 répondants

UTILISATION D'INTERNET

Q- Lors de vos connexions à Internet, en dehors d'une utilisation professionnelle, quelle(s) opération(s) avez-vous réalisée(s) ?

Réponses effectives : 836

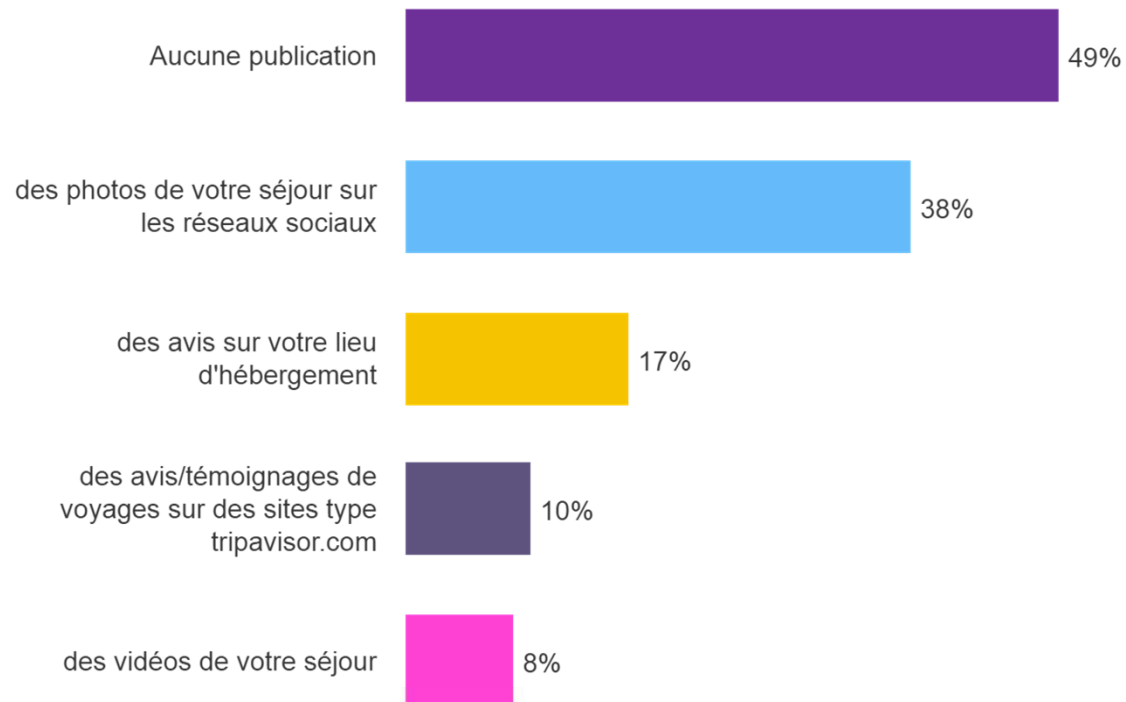


Le nombre de citations est supérieur à 100 % car plusieurs réponses possibles.

PARTAGES ET PUBLICATIONS SUR INTERNET

Q- A partir de votre expérience, qu'avez-vous partagé ou publié sur Internet pendant votre séjour ?

Réponses effectives : 836

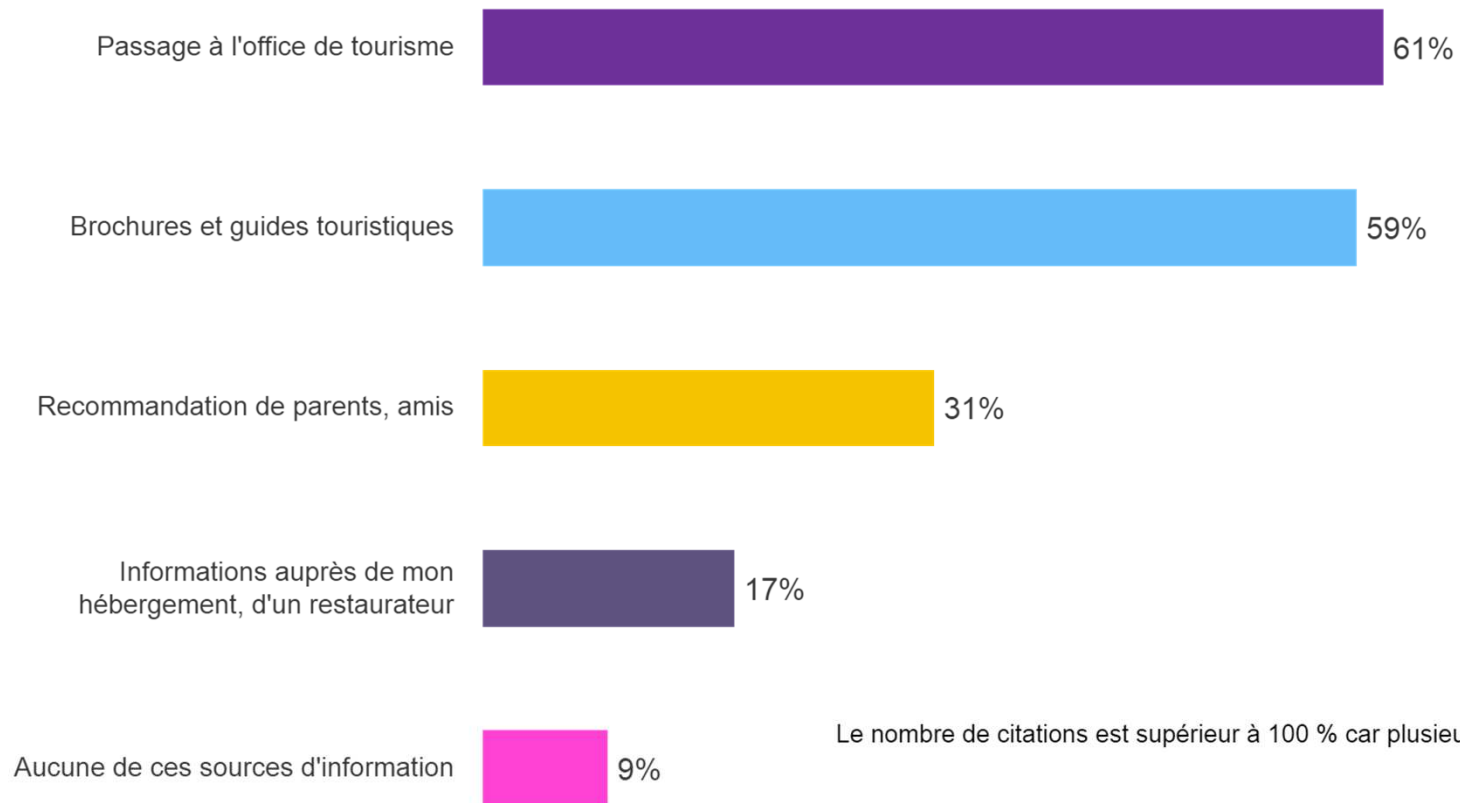


Le nombre de citations est supérieur à 100 % car plusieurs réponses possibles.

SOURCES D'INFORMATION SUR PLACE

Q- Quelles autres sources d'informations avez-vous utilisées une fois sur place ?

Réponses effectives : 1 075



Le nombre de citations est supérieur à 100 % car plusieurs sources ont pu être utilisées.



METHODOLOGIE

I METHODOLOGIE

L'enquête « Comportement Satisfaction » des touristes français en Hérault a été réalisée par le CRTL Occitanie, en collaboration avec Hérault Tourisme et ses partenaires.

L'échantillon est constitué de 2445 français, âgés de 18 ans et plus, ayant séjourné au moins une nuit en Hérault, interrogés en ligne de septembre 2018 à septembre 2019.

Le redressement de cet échantillon prend en compte 2 critères au niveau départemental :

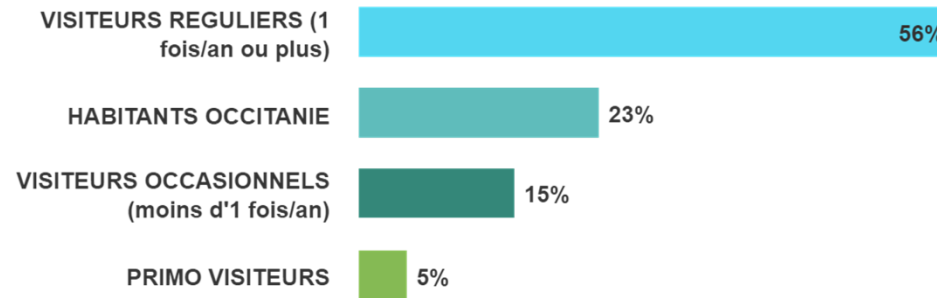
- La saisonnalité des séjours français
Données de cadrage : Flux Vision Tourisme – Nuitées touristiques françaises
- La répartition des principaux modes d'hébergements fréquentés par les Français
Données de cadrage : MOET Pôle 3D CRT Occitanie (Modèle d'Observation Economique et Touristique)

Les résultats présentés ici portent sur un échantillon de **1 058 touristes** ayant visités des Grands Sites.

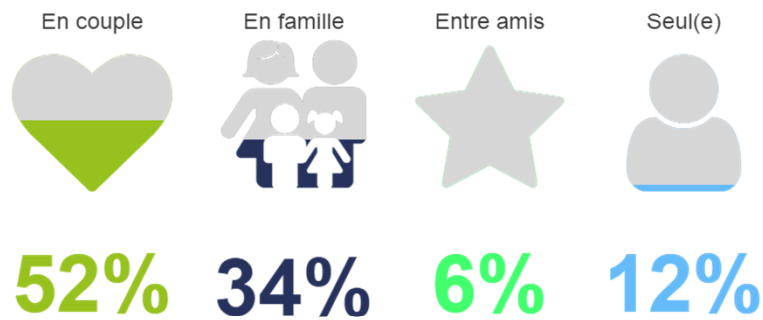
PROFIL DES REpondANTS



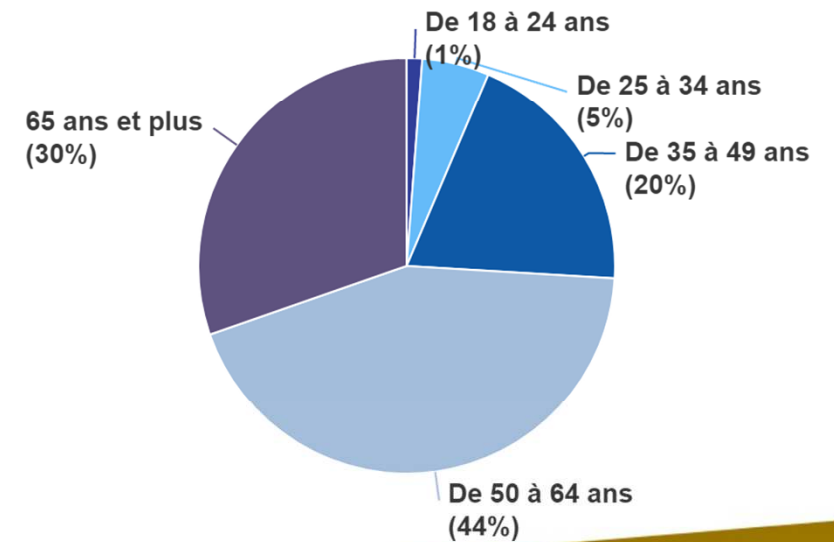
Le lien avec la région Occitanie



La composition du groupe durant le séjour

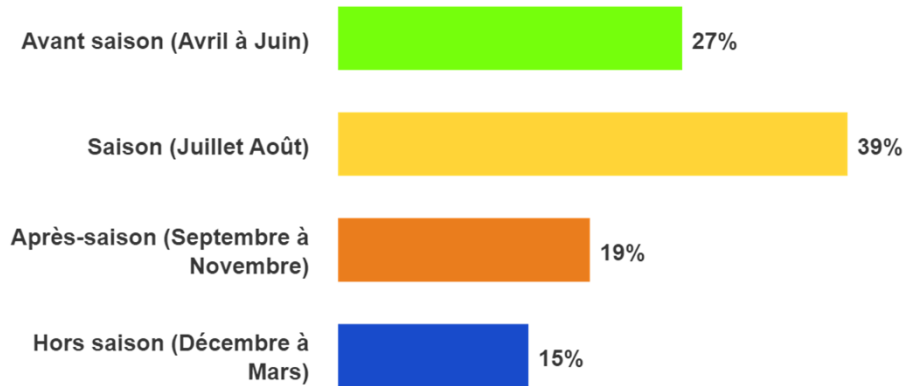


L'âge

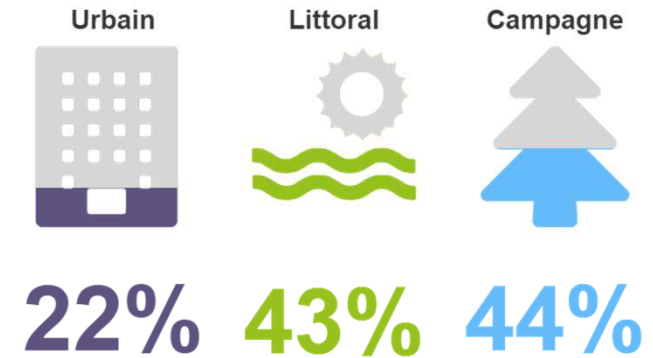


PROFIL DES REpondANTS

La saison du séjour



Les espaces touristiques du séjour



Les modes d'hébergement

