



Campagne webmarketing Bassin de Vie - Occitanie 2020

Dossier technique

Direction du Marketing et de la Communication

Stéphanie Durand-Keller - sdurandkeller@herault-tourisme.com - 04 67 67 71 15

David Queffelec – dqueffelec@herault-tourisme.com – 04 67 67 71 24

Laure Lutzel – llutzel@herault-tourisme.com – 04 67 67 71 02

Le marché en bref :

L'Hérault et plus particulièrement la Métropole montpelliéraine occupe une place de choix dans la stratégie marketing de la destination, de par :

- Le volume de clientèles « captives » : plus **d'1 million** de clients potentiels.
- Son impact sur la consommation d'offre de loisirs **à l'année**.
- La typologie de clients réactifs : **familles (CSP+), « Jeunior » ou « DINKS »** (couples sans enfants à revenus au-dessus de la moyenne nationale), **soucieux de l'environnement** en limitant ses déplacements pour ses vacances et ses loisirs, souvent **« néo héraultais »**, donc avide de découvertes et surtout **prescripteur dans le cadre des visites de parents et amis**.

Bref, un consommateur de loisirs de proximité qui a des moyens, sensibles à l'environnement et en attente de découvertes des **diversités et des offres multiples qui constituent la force de notre destination**.

Quelques données chiffrées :

- **10% (3 Millions) des nuitées** de la clientèle française sont réalisées par la région Occitanie (3^{ème} rang des régions émettrices devant PACA, Nouvelle Aquitaine et le Grand Est).
- Le département de la Haute Garonne représente à lui seul **1.3 million de nuitées, soit 4%** de la fréquentation totale.
- Avec **580 000 visites**, la région Occitanie représente 48,5% des visiteurs français sur herault-tourisme.com en 2019 (idem à 2018).
- Le fichier « Bassin de Vie – Occitanie » dépasse les **80 000 prospects**. La quarantaine de news adressée par an (**1,12 M de destinataires**) génère un **taux d'ouverture moyen de 37% et un taux de réactivité de 20%** (moyennes nationales respectivement de 18 et 12%).
- **93 000 fans** de la page Facebook de la destination, dont **32 000 héraultais**. **16 000 followers sur Instagram**, dont **7 000 héraultais**.

Bilan succinct des actions e-marketing 2019 :

- Plus de **90 activités** proposées par les partenaires sur le mini-site de campagnes qui ont générés près de 200 000 visites.
- **Une soixante de campagnes sponsorisées** sur les réseaux sociaux : **51000 visites** sur les activités des partenaires et **1,3 M de personnes atteintes**.

Dossier technique Campagne webmarketing Bassin de vie 2020

- **43 e-news adressées** pour le compte des partenaires :
 - **1,3 M de destinataires.**
 - **Taux d'ouverture de 37%** (moyennes nationales 18%), plus de **400 000 messages consultés.**
 - **Plus de 81 000 clics générés** sur les contenus, soit un taux de réactivités de près de **20%** (moyenne nationale : 12%).

Objectifs :

- Promouvoir l'offre de loisirs (événementiel, oeno, loisirs nature....) à l'année.
- Maintenir un excellent niveau de qualification de la base de données.

De fait, le dispositif de la campagne « Bassin de Vie – Occitanie » est reconduit et conserve ses fondamentaux avec des évolutions :

- 12 mois de campagne en ligne (au lieu de 9) avec l'affichage de vos activités pour valoriser vos produits et acquérir de nouveaux prospects. De mars 2020 à février 2021.
- Envois de vos news dédiées tout au long de l'année. Mais, chaque partenaire bénéficie de 4 e-news au lieu de 3.
- Déploiement de campagnes sponsorisées sur les réseaux sociaux (Facebook, Instagram...) pour renforcer la visibilité de vos contenus : 8 000 € (6 000 en 2019).

Cibles :

- Excursionnistes, familles, couples et jeunes séniors sans enfants, héraultais et néo-héraultais, toulousains.
- Ainsi que les résidents de Marseille, Vaucluse et sud Rhône-Alpes.

Dispositif :

1. Campagne on-line :

De mars 2020 à fin février 2021, une plateforme web (mini-site) qui agrège les activités proposées par les destinations, décline chaque trimestre des suggestions de loisirs et de découvertes à pratiquer sur le territoire héraultais sous forme de dotations.

Les activités sont regroupées autour de 3 thématiques:

- Loisirs nature
- Patrimoine & culture
- Bien-être et art de vivre (oenotourisme).

Ce dispositif garantit la visibilité de vos produits et permet d'enrichir et qualifier la base de données prospects.

Des campagnes sponsorisées sur les réseaux sociaux, dédiées à chaque activité complètent le dispositif de promotion de la campagne.

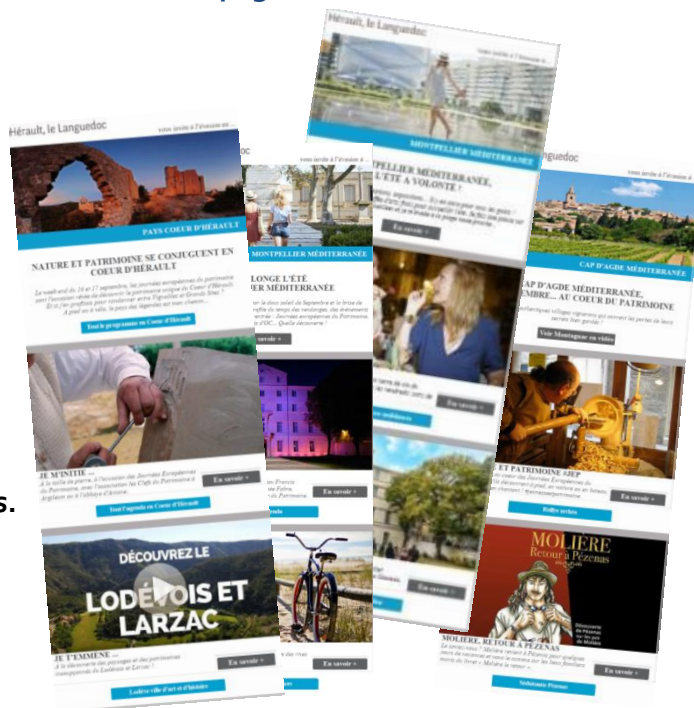
⇒ Près de 200 000 visites générées en 2019 sur le mini-site de campagne.



2. E-newsletters partenariales :

Chaque partenaire bénéficie de 4 e-news par an adressées aux prospects « Bassin de Vie » (Hérault, Gard, Aude, Aveyron) pour proposer des idées de sorties, de découvertes, loisirs, manifestations et très courts séjours.

Chaque partenaire devra maintenir un délai Minimum de 2 mois entre chaque envoi d'e-news.



Eléments techniques

à retourner,

à Stéphanie, sdurandkeller@herault-tourisme.com (04 67 67 71 15)

et David, dqueffelec@herault-tourisme.com (04 67 67 71 24)

et Laure, llutzel@herault-tourisme.com (04 67 67 71 02)

1. Création de la plateforme de recrutement Bassin de vie - Occitanie :

Merci de compléter les 4 tableaux ci-dessous et nous les retourner avant le 7 février :

Ce tableau sera remis à jour tous les trimestres avec vos nouvelles activités. Merci de nous communiquer les éléments 2 à 3 semaines avant la fin de chaque trimestre : courant mai, courant août et courant novembre.

1^{er} trimestre (mise en ligne du 1^{er} mars au 31 mai)			
<i>Attention, la dotation doit être valable à partir du 1^{er} juin (date du tirage au sort)</i>			
Dotations	DOTATION / ACTIVITE 1 Thématique Patrimoine	DOTATION / ACTIVITE 2 Thématique Loisirs Nature	DOTATION / ACTIVITE 3 Thématique Terroir ou Bien-être
Descriptif			
Intitulé de la dotation <i>(20 caractères maximum espaces inclus)</i>			
Descriptif de la dotation + conditions <i>(300 caractères maxi espaces compris)</i>			
Lien vers infos de la dotation			
Intitulé votre destination <i>(20 caractères maximum espaces inclus)</i>			
Descriptif de votre destination ou de vos bons plans <i>(500 caractères maxi espaces compris)</i>			
Lien vers votre site web			
Joindre le bon d'échange et 2 visuels : 1 pour la dotation, 1 pour votre destination format paysage			

Dossier technique Campagne webmarketing Bassin de vie 2020

2^{ème} trimestre (mise en ligne du 1^{er} juin au 31 août)			
<i>Attention, la dotation doit être valable à partir du 1^{er} septembre (date du tirage au sort)</i>			
Dotations Descriptif	DOTATION / ACTIVITE 1 Thématique Patrimoine	DOTATION / ACTIVITE 2 Thématique Loisirs Nature	DOTATION / ACTIVITE 3 Thématique Terroir ou Bien-être
Intitulé de la dotation <i>(20 caractères maximum espaces inclus)</i>			
Descriptif de la dotation + conditions <i>(300 caractères maxi espaces compris)</i>			
Lien vers infos de la dotation			
Intitulé votre destination <i>(20 caractères maximum espaces inclus)</i>			
Descriptif de votre destination ou de vos bons plans <i>(500 caractères maxi espaces compris)</i>			
Lien vers votre site web			
Joindre le bon d'échange et 2 visuels : 1 pour la dotation, 1 pour votre destination format paysage			

3^{ème} trimestre (mise en ligne du 1^{er} septembre au 30 novembre)			
<i>Attention, la dotation doit être valable à partir du 1^{er} décembre (date du tirage au sort) et au printemps 2021</i>			
Dotations Descriptif	DOTATION / ACTIVITE 1 Thématique Patrimoine	DOTATION / ACTIVITE 2 Thématique Loisirs Nature	DOTATION / ACTIVITE 3 Thématique Terroir ou Bien-être
Intitulé de la dotation <i>(20 caractères maximum espaces inclus)</i>			
Descriptif de la dotation + conditions <i>(300 caractères maxi espaces compris)</i>			
Lien vers infos de la dotation			
Intitulé votre destination <i>(20 caractères maximum espaces inclus)</i>			
Descriptif de votre destination ou de vos bons plans <i>(500 caractères maxi espaces compris)</i>			
Lien vers votre site web			
Joindre le bon d'échange et 2 visuels : 1 pour la dotation, 1 pour votre destination format paysage			

4^{ème} trimestre (mise en ligne du 1^{er} décembre au 29 février 2021)			
<i>Attention, la dotation doit être valable à partir du 1^{er} décembre (date du tirage au sort) et au printemps 2021</i>			
Dotations	DOTATION / ACTIVITE 1	DOTATION / ACTIVITE 2	DOTATION / ACTIVITE 3
Descriptif	Thématique Patrimoine	Thématique Loisirs Nature	Thématique Terroir ou Bien-être
Intitulé de la dotation <i>(20 caractères maximum espaces inclus)</i>			
Descriptif de la dotation + conditions <i>(300 caractères maxi espaces compris)</i>			
Lien vers infos de la dotation			
Intitulé votre destination <i>(20 caractères maximum espaces inclus)</i>			
Descriptif de votre destination ou de vos bons plans <i>(500 caractères maxi espaces compris)</i>			
Lien vers votre site web			
Joindre le bon d'échange et 2 visuels : 1 pour la dotation, 1 pour votre destination format paysage			

2 – Retroplanning des envois d'e-news Bassin de vie :

Merci d'indiquer les dates d'envoi de news souhaitées en complétant le tableau sur le lien suivant (Onglet Bassin de vie) en orange (noir : France):

https://docs.google.com/spreadsheets/d/1_bVo1MPDFTVT382Nr38yNvQgJfGhkdMmpVFpyeb7aHw/edit?usp=sharing

Attention :

- **2 envois de news maxi par semaine (envois conseillés les mardis ou jeudis).**
- **Au moins 2 mois de délai entre chacune de vos news.**

Dès réception de vos dates d'envois, nous vous ferons parvenir le gabarit avec le détail des éléments à nous fournir pour le montage des news.