

# In Extenso

Tourisme, Culture & Hôtellerie



## Performances de la Thalassothérapie en France

**Mois de  
Décembre 2017**



*membre du groupe*

**Deloitte.**

## Conseil, Evaluation et Transaction

**Investisseur**

Analyse de marché / faisabilité relative à un projet de développement hôtelier (resort)

Brésil

**In Extenso**  
Tourisme, Culture & Hôtellerie

**Propriétaire**

Assistance dans le cadre des négociations d'un renouvellement de contrat de gestion hôtelier

Afrique

**In Extenso**  
Tourisme, Culture & Hôtellerie

**Propriétaires**

Evaluation de 3 portefeuilles d'hôtels, milieu et haut de gamme, sous enseignes internationales

France

**In Extenso**  
Tourisme, Culture & Hôtellerie

**Propriétaire**

Réalisation de la cession d'un hôtel restaurant 3\* de 80 chambres. Murs et Fonds de commerce

Oise (60)

**Transaxio**  
Hôtel

**Propriétaire**

Vente murs et fonds de commerce  
Hôtel restaurant haut de gamme rénové >100 chambres  
Piscine chauffée, spa, salle de sport, terrains de tennis, parking  
Seine-et-Marne (77)

**Transaxio**  
Hôtel

**Propriétaire**

Vente fonds de commerce  
Hôtel bureau 3\* sans enseigne >40 chambres  
Bonne visibilité – accès transports en commun immédiat  
Paris (75)

**Transaxio**  
Hôtel

**Provence Alpes agglomération**

Stratégie de développement touristique pour le territoire de Provence Alpes agglomération

**In Extenso**  
Tourisme, Culture & Hôtellerie

**Opéra National de Bordeaux**

Opportunité d'un produit de médiation embarqué et autonome

**In Extenso**  
Tourisme, Culture & Hôtellerie

## Vos contacts

### CONSEIL ET ÉVALUATION

[PHILIPPE GAUGUIER](#), ASSOCIÉ MRICS

[OLIVIER PETIT](#), ASSOCIÉ

### TRANSAXIO HÔTEL :

[GUY BOULO](#), ASSOCIÉ

[GUILLAUME JALLIFFIER](#), ASSOCIÉ

### CULTURE ET TOURISME :

[DOMINIQUE LECEA](#), DIRECTEUR

[ANNE RAVARD](#), DIRECTRICE ADJOINTE

## Publications et articles



### Investissement et expansion de l'hôtellerie de chaîne en Afrique subsaharienne, contre vents et marées ?

Sans conteste, si l'on devait trouver un dénominateur commun à tous ces événements, on dirait que l'hôtellerie africaine au sud du Sahara ne s'est jamais aussi bien portée que ces dernières années.

*Olivier TEME-ENAMA, consultant | In Extenso TCH | Janvier 2018*

Télécharger ici :



### Le mandat de gestion hôtelier v/s contrat de location gérance hôtelière

Le mandat de gestion et le contrat de location-gérance présentent de nombreuses similitudes et de nombreux intérêts communs. Nous avons voulu faire une rapide comparaison sur ces deux modes de gestion de fonds de commerce hôteliers.

*Christopher BOINET et Anne EPINAT, avocats | In Extenso Avocats | Janvier 2018*

Télécharger ici :



### La bonne sante des musées français

Près de 200 projets d'ouvertures ou de rénovations sont en cours sur le territoire national et les musées français multiplient également les projets de développement à l'étranger.

*Chloé LEONETTI, consultante manager | In Extenso TCH | Janvier 2018*

Télécharger ici :



Retrouvez toute notre actualité sur [www.inextenso-tch.fr](http://www.inextenso-tch.fr) et <http://www.transaxio-hotel.com/>

*Le présent document est une création d'In Extenso Tourisme, Culture et Hôtellerie qui en détient les droits de propriété intellectuelle. Toute utilisation et reproduction, totale ou partielle, sur quelque support que ce soit, est strictement interdite et donnerait lieu à une action judiciaire devant le Tribunal de Grande Instance de Paris.*

POUR TOUTE DEMANDE RELATIVE AUX OBSERVATOIRES STATISTIQUES, CONTACTEZ FLORENT DANIEL (02 51 80 18 71 ou [florent.daniel@inextenso.fr](mailto:florent.daniel@inextenso.fr))

In Extenso Tourisme, Culture et Hôtellerie - 63 ter avenue Edouard Vaillant, 92 100 Boulogne-Billancourt

Tél : 01 72 29 68 12- Fax : 01 72 29 61 24

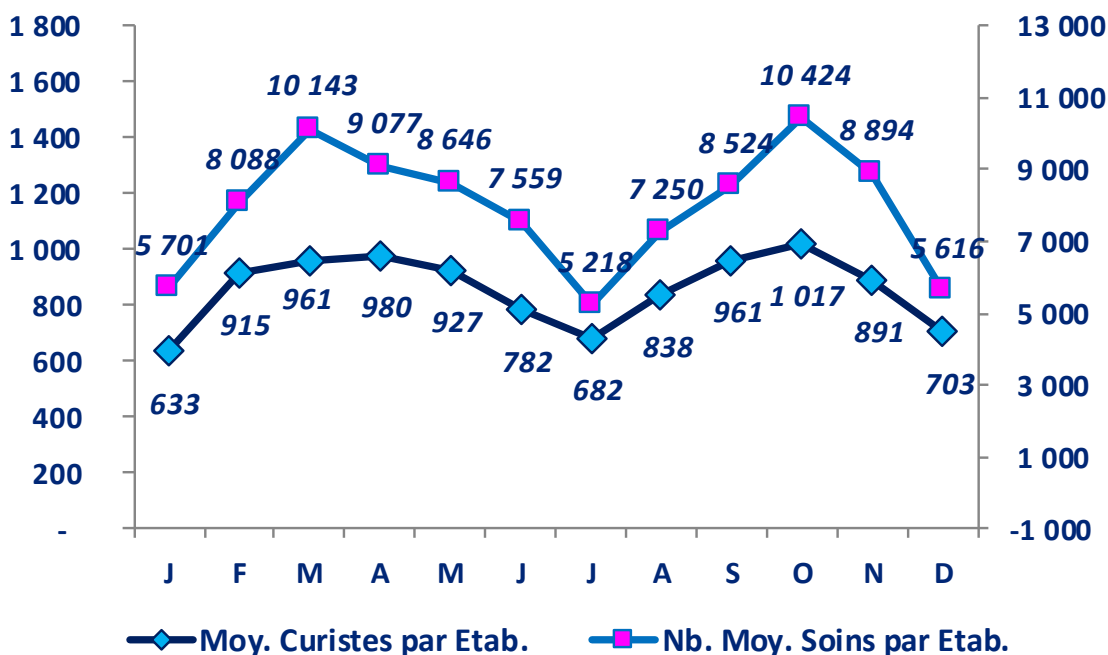
# Performances de la Thalassothérapie Global France



## Indicateurs de fréquentation et de chiffre d'affaires

	Décembre 2017	Var. n/n-1	Cumul Moy. de Jan. à Déc.	Var. n/n-1
Nb. Moy. de curistes par établissement	703	-4,9%	10 119	-3,5%
Nb. Moy. de soins par établissement	5 616	-8,7%	91 307	-4,3%
Nb. Moy. de soins par curiste	7,5	-4,6%	9,0	-1,2%
Nb. Moy. de journées cure par établissement	1 331	-4,7%	22 693	-2,9%
Nb. Moy. de journées cure par curiste	1,9	0,1%	2,2	0,6%
CA Thalasso Moy. par établissement	184 297 €	-2,5%	3 072 643 €	1,2%
CA Thalasso par curiste	262 €	3,0%	304 €	4,7%

## Suivi mensuel des curistes et soins moyens par établissement



Le présent document est une création d'In Extenso Tourisme, Culture et Hôtellerie qui en détient les droits de propriété intellectuelle. Toute utilisation et reproduction, totale ou partielle, sur quelque support que ce soit, est strictement interdite et donnerait lieu à une action judiciaire devant le Tribunal de Grande Instance de Paris.

POUR TOUTE DEMANDE RELATIVE AUX OBSERVATOIRES STATISTIQUES, CONTACTEZ FLORENT DANIEL (02 51 80 18 71 ou [florent.daniel@inextenso.fr](mailto:florent.daniel@inextenso.fr))  
In Extenso Tourisme, Culture et Hôtellerie - 63 ter avenue Edouard Vaillant, 92 100 Boulogne-Billancourt  
Tél : 01 72 29 68 12- Fax : 01 72 29 61 24

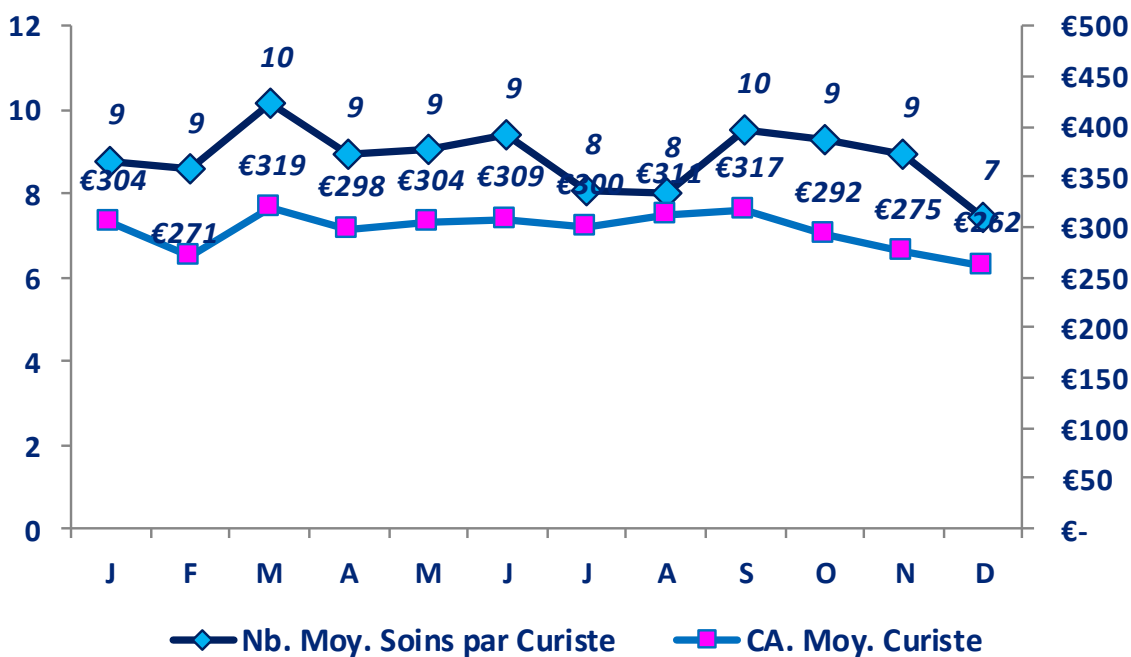
# Performances de la Thalassothérapie Global France



## Indicateurs de clientèle

	Décembre 2017	Var. Vol. n/n-1	Cumul Moy. de Jan. à Déc.	Var. Vol. n/n-1
Curistes - Part des femmes	67%	-4,0%	69%	-4,0%
Curistes - Part des hommes	33%	-5,2%	31%	-0,8%
Curistes - France	97%	-4,7%	96%	-3,4%
Curistes - Etranger	3%	2,6%	4%	-3,5%
Clientèle hébergée - Court Séjour	79%	-9,3%	74%	-2,0%
Clientèle hébergée - Long Séjour	21%	7,9%	26%	-6,0%
Journée cure - Part des journées "hébergées"	72%	-5,5%	74%	-3,0%
Journée cure - Part des journées "externes"	28%	-2,5%	26%	-2,7%

## Suivi mensuel des soins et du chiffre d'affaires Thalasso par curiste



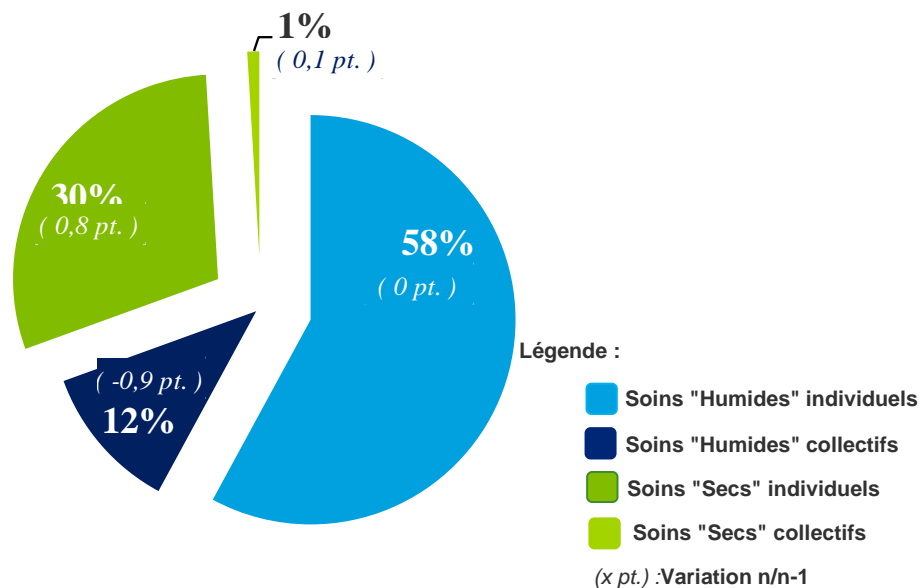
Le présent document est une création d'In Extenso Tourisme, Culture et Hôtellerie qui en détient les droits de propriété intellectuelle. Toute utilisation et reproduction, totale ou partielle, sur quelque support que ce soit, est strictement interdite et donnerait lieu à une action judiciaire devant le Tribunal de Grande Instance de Paris.

POUR TOUTE DEMANDE RELATIVE AUX OBSERVATOIRES STATISTIQUES, CONTACTEZ FLORENT DANIEL (02 51 80 18 71 ou [florent.daniel@inextenso.fr](mailto:florent.daniel@inextenso.fr))  
In Extenso Tourisme, Culture et Hôtellerie - 63 ter avenue Edouard Vaillant, 92 100 Boulogne-Billancourt  
Tél : 01 72 29 68 12- Fax : 01 72 29 61 24

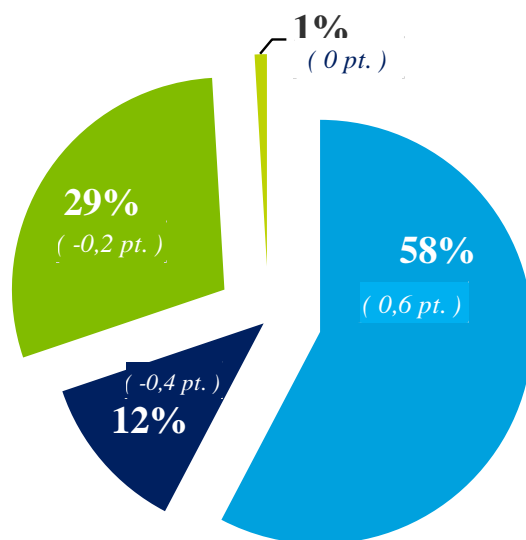
# Performances de la Thalassothérapie Global France



## Répartition des soins thalassothérapie par typologie – Données mensuelles



## Répartition des soins thalassothérapie par typologie – Données cumulées



*Le présent document est une création d' In Extenso Tourisme, Culture et Hôtellerie qui en détient les droits de propriété intellectuelle. Toute utilisation et reproduction, totale ou partielle, sur quelque support que ce soit, est strictement interdite et donnerait lieu à une action judiciaire devant le Tribunal de Grande Instance de Paris.*

POUR TOUTE DEMANDE RELATIVE AUX OBSERVATOIRES STATISTIQUES, CONTACTEZ FLORENT DANIEL (02 51 80 18 71 ou [florent.daniel@inextenso.fr](mailto:florent.daniel@inextenso.fr) )  
In Extenso Tourisme, Culture et Hôtellerie - 63 ter avenue Edouard Vaillant, 92 100 Boulogne-Billancourt  
Tél : 01 72 29 68 12- Fax : 01 72 29 61 24

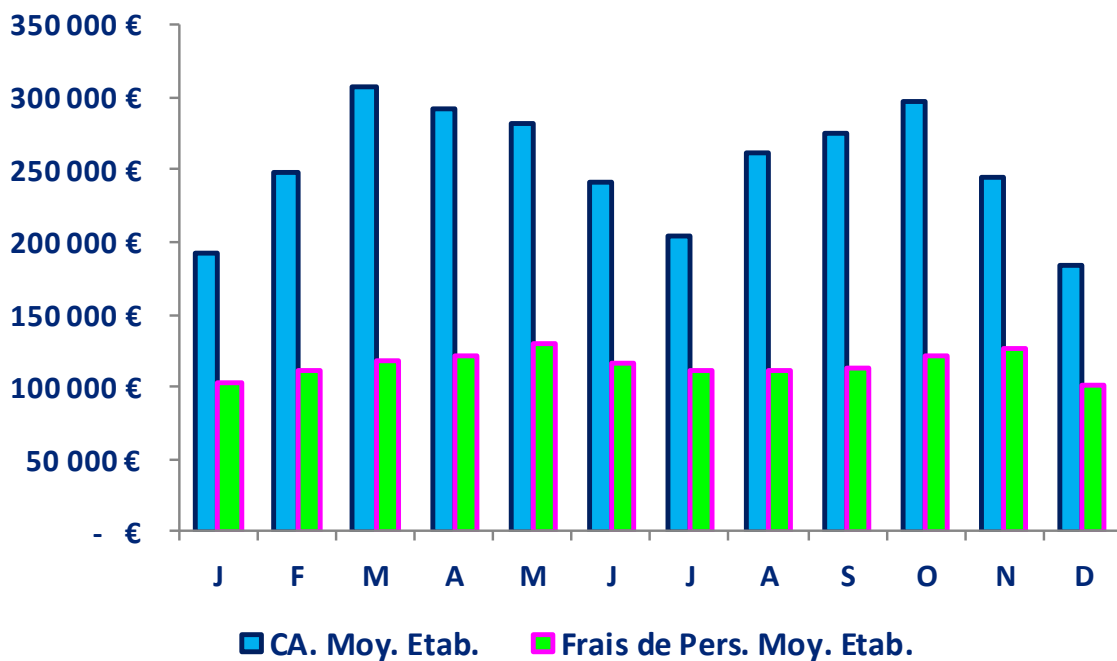
# Performances de la Thalassothérapie Global France



## Ratios de gestion

	Décembre 2017	Var. n/n-1	Cumul Moy. de Jan. à Déc.	Var. n/n-1
Frais de personnel Moy. par établissement	101 542 €	-2,2%	1 365 422 €	-1,0%
Nb Moy. de salariés par institut et mois	34	-0,3%	37	-0,3%
Part des frais de personnel dans le CA Institut	59%	2,3%	46%	-0,9%
Coût moyen par salarié	3 180 €	-1,8%	3 115 €	1,7%

## Suivi mensuel du chiffre d'affaires et des frais de personnel Thalasso



*Le présent document est une création d'In Extenso Tourisme, Culture et Hôtellerie qui en détient les droits de propriété intellectuelle. Toute utilisation et reproduction, totale ou partielle, sur quelque support que ce soit, est strictement interdite et donnerait lieu à une action judiciaire devant le Tribunal de Grande Instance de Paris.*

POUR TOUTE DEMANDE RELATIVE AUX OBSERVATOIRES STATISTIQUES, CONTACTEZ FLORENT DANIEL (02 51 80 18 71 ou [florent.daniel@inextenso.fr](mailto:florent.daniel@inextenso.fr))  
In Extenso Tourisme, Culture et Hôtellerie - 63 ter avenue Edouard Vaillant, 92 100 Boulogne-Billancourt  
Tél : 01 72 29 68 12- Fax : 01 72 29 61 24

# Performances de la Thalassothérapie

## Segmentation géographique



### Indicateurs de fréquentation et de chiffre d'affaires

	Manche et Bretagne Nord		Atlantique		Méditerranée	
	Décembre 2017	Var. n/n-1	Décembre 2017	Var. n/n-1	Décembre 2017	Var. n/n-1
Nb. Moy. de curistes par établissement	1 214	-4,2%	594	-4,1%	477	-8,9%
Nb. Moy. de soins par établissement	9 178	-5,2%	4 922	-17,5%	3 344	10,7%
Nb. Moy. de soins par curiste	7,6	-1,0%	7,7	-14,0%	6,6	16,6%
Nb. Moy. de journées cure par établissement	2 336	-3,8%	1 227	-1,7%	713	-16,2%
Nb. Moy. de journées cure par curiste	1,9	0,5%	2,1	2,4%	1,5	-8,0%
CA Thalasso Moy. par établissement	278 765 €	-5,4%	185 741 €	1,8%	108 577 €	-3,6%
CA Thalasso par curiste	230 €	-1,2%	313 €	7,4%	228 €	5,8%

	Manche et Bretagne Nord		Atlantique		Méditerranée	
	Cumul Moy. de Jan. à Déc.	Var. n/n-1	Cumul Moy. de Jan. à Déc.	Var. n/n-1	Cumul Moy. de Jan. à Déc.	Var. n/n-1
Nb. Moy. de curistes par établissement	16 129	-2,2%	9 080	-3,2%	6 420	-8,5%
Nb. Moy. de soins par établissement	140 288	-2,9%	89 805	-6,2%	44 899	-2,5%
Nb. Moy. de soins par curiste	8,7	-0,7%	9,9	-3,1%	7,7	5,2%
Nb. Moy. de journées cure par établissement	35 371	-3,4%	22 348	-2,5%	12 116	-2,9%
Nb. Moy. de journées cure par curiste	2,2	-1,2%	2,5	0,8%	1,9	6,1%
CA Thalasso Moy. par établissement	4 278 407 €	1,6%	3 261 217 €	0,2%	1 734 738 €	2,7%
CA Thalasso par curiste	265 €	3,9%	359 €	3,0%	270 €	12,2%

### Ratios de gestion

	Manche et Bretagne Nord		Atlantique		Méditerranée	
	Décembre 2017	Var. n/n-1	Décembre 2017	Var. n/n-1	Décembre 2017	Var. n/n-1
CA Thalasso Moy. par établissement	278 765 €	-5,4%	185 741 €	1,8%	108 577 €	-3,6%
Part des frais de personnel dans le CA Institut	59%	8,8%	62%	0,1%	51%	-9,4%
Nb Moy. de salariés par institut	53	-0,8%	33	1,4%	20	-2,8%

	Manche et Bretagne Nord		Atlantique		Méditerranée	
	Cumul Moy. de Jan. à Déc.	Var. n/n-1	Cumul Moy. de Jan. à Déc.	Var. n/n-1	Cumul Moy. de Jan. à Déc.	Var. n/n-1
CA Thalasso Moy. par établissement	4 278 407 €	1,6%	3 261 217 €	0,2%	1 734 738 €	2,7%
Part des frais de personnel dans le CA Institut	50%	0,6%	45%	-1,8%	44%	-2,0%
Nb Moy. de salariés par institut	55	-1,3%	43	-0,3%	22	3,2%

Le présent document est une création d'In Extenso Tourisme, Culture et Hôtellerie qui en détient les droits de propriété intellectuelle. Toute utilisation et reproduction, totale ou partielle, sur quelque support que ce soit, est strictement interdite et donnerait lieu à une action judiciaire devant le Tribunal de Grande Instance de Paris.

POUR TOUTE DEMANDE RELATIVE AUX OBSERVATOIRES STATISTIQUES, CONTACTEZ FLORENT DANIEL (02 51 80 18 71 ou [florent.daniel@inextenso.fr](mailto:florent.daniel@inextenso.fr))  
In Extenso Tourisme, Culture et Hôtellerie - 63 ter avenue Edouard Vaillant, 92 100 Boulogne-Billancourt  
Tél : 01 72 29 68 12- Fax : 01 72 29 61 24

# Performances de la Thalassothérapie

## Segmentation par taille d'établissement



### Indicateurs de fréquentation et de chiffre d'affaires

	Etablissement réalisant un CA Thalasso > 4 m. €		Etablissement réalisant un 4 m. € > CA Thalasso > 2 m. €		Etablissement réalisant un CA Thalasso < 2 m. €	
	Décembre 2017	Var. n/n-1	Décembre 2017	Var. n/n-1	Décembre 2017	Var. n/n-1
Nb. Moy. de curistes par établissement	1 335	-0,8%	677	-2,6%	389	-17,8%
Nb. Moy. de soins par établissement	10 447	-16,7%	5 168	-1,5%	2 993	7,6%
Nb. Moy. de soins par curiste	7,8	-16,1%	7,0	1,1%	7,6	31,8%
Nb. Moy. de journées cure par établissement	2 643	-4,9%	1 316	-5,4%	634	-2,9%
Nb. Moy. de journées cure par curiste	2,0	-4,1%	1,9	-2,9%	1,6	18,2%
CA Thalasso Moy. par établissement	351 287 €	-4,3%	184 511 €	0,9%	92 960 €	-2,8%
CA Thalasso par curiste	263 €	-3,5%	273 €	4,6%	239 €	18,3%

	Etablissement réalisant un CA Thalasso > 4 m. €		Etablissement réalisant un 4 m. € > CA Thalasso > 2 m. €		Etablissement réalisant un CA Thalasso < 2 m. €	
	Cumul Moy. de Jan. à Déc.	Var. n/n-1	Cumul Moy. de Jan. à Déc.	Var. n/n-1	Cumul Moy. de Jan. à Déc.	Var. n/n-1
Nb. Moy. de curistes par établissement	18 520	-1,6%	9 595	-4,5%	5 656	-6,1%
Nb. Moy. de soins par établissement	175 630	-5,0%	83 011	-4,1%	45 231	-2,9%
Nb. Moy. de soins par curiste	9,5	-3,4%	8,7	0,5%	8,8	1,8%
Nb. Moy. de journées cure par établissement	43 998	-4,1%	21 877	0,1%	10 806	-5,7%
Nb. Moy. de journées cure par curiste	2,4	-2,5%	2,3	4,9%	1,9	0,5%
CA Thalasso Moy. par établissement	5 885 894 €	0,0%	2 961 231 €	2,4%	1 507 245 €	2,2%
CA Thalasso par curiste	318 €	1,7%	309 €	6,8%	267 €	8,9%

### Ratios de gestion

	Etablissement réalisant un CA Thalasso > 4 m. €		Etablissement réalisant un 4 m. € > CA Thalasso > 2 m. €		Etablissement réalisant un CA Thalasso < 2 m. €	
	Décembre 2017	Var. n/n-1	Décembre 2017	Var. n/n-1	Décembre 2017	Var. n/n-1
CA Thalasso Moy. par établissement	351 287 €	-4,3%	184 511 €	0,9%	92 960 €	-2,8%
Part des frais de personnel dans le CA Institut	64%	1,5%	60%	5,8%	50%	-0,9%
Nb Moy. de salariés par institut	63	2,6%	31	-6,8%	19	3,1%

	Etablissement réalisant un CA Thalasso > 4 m. €		Etablissement réalisant un 4 m. € > CA Thalasso > 2 m. €		Etablissement réalisant un CA Thalasso < 2 m. €	
	Cumul Moy. de Jan. à Déc.	Var. n/n-1	Cumul Moy. de Jan. à Déc.	Var. n/n-1	Cumul Moy. de Jan. à Déc.	Var. n/n-1
CA Thalasso Moy. par établissement	5 885 894 €	0,0%	2 961 231 €	2,4%	1 507 245 €	2,2%
Part des frais de personnel dans le CA Institut	54%	-0,4%	42%	-0,2%	39%	-2,0%
Nb Moy. de salariés par institut	76	-1,4%	34	0,3%	20	2,2%

Le présent document est une création d'In Extenso Tourisme, Culture et Hôtellerie qui en détient les droits de propriété intellectuelle. Toute utilisation et reproduction, totale ou partielle, sur quelque support que ce soit, est strictement interdite et donnerait lieu à une action judiciaire devant le Tribunal de Grande Instance de Paris.

POUR TOUTE DEMANDE RELATIVE AUX OBSERVATOIRES STATISTIQUES, CONTACTEZ FLORENT DANIEL (02 51 80 18 71 ou [florent.daniel@inextenso.fr](mailto:florent.daniel@inextenso.fr))  
 In Extenso Tourisme, Culture et Hôtellerie - 63 ter avenue Edouard Vaillant, 92 100 Boulogne-Billancourt  
 Tél : 01 72 29 68 12- Fax : 01 72 29 61 24



# Informations complémentaires et juridiques

## In Extenso membre de Deloitte

### A propos de Deloitte

Deloitte mobilise un ensemble de compétences diversifiées pour répondre aux enjeux de ses clients, de toutes tailles et de tous secteurs – des grandes entreprises multinationales aux microentreprises locales, en passant par les entreprises moyennes. Fort de l'expertise de ses 9 000 collaborateurs et associés, Deloitte en France est un acteur de référence en audit & risk services, consulting, financial advisory, juridique & fiscal et expertise comptable, dans le cadre d'une offre pluridisciplinaire et de principes d'action en phase avec les exigences de notre environnement

Pour en savoir plus, [www.deloitte.fr](http://www.deloitte.fr)

### A propos d'In Extenso

In Extenso, membre de Deloitte, est un acteur majeur de l'expertise comptable en France. Avec un réseau de 4 300 collaborateurs et 215 agences réparties sur tout le territoire, In Extenso propose aux chefs d'entreprises, artisans, commerçants, professions libérales et responsables d'associations un service professionnel complet, privilégiant la proximité, l'écoute et la pro-activité. Fortement ancré dans le tissu économique français, In Extenso est l'interlocuteur privilégié de plus de 90 000 clients appartenant à tous les secteurs d'activité.

Pour en savoir plus, [www.inextenso.fr](http://www.inextenso.fr)

### A propos du conseil In Extenso Tourisme, Culture et Hôtellerie

In Extenso Tourisme, Culture et Hôtellerie est l'un des leaders du conseil dans le secteur du tourisme, de la culture et de l'hôtellerie. Le département regroupe les compétences et savoir-faire de plusieurs dizaines de collaborateurs en France. Ils disposent aujourd'hui d'une expérience significative en matière d'études dans l'industrie du Tourisme et de l'Hôtellerie. La large gamme de services, inhérente à notre expertise sur le marché national et international, se présente comme suit :

Etude de marché et de faisabilité	Evaluation de patrimoine	Schéma de développement	Capital Humain	Autres missions
<ul style="list-style-type: none"><li>Analyser l'environnement de marché</li><li>Définir / Recommander / Analyser le concept produit</li><li>Estimer des performances commerciales</li><li>Estimer des recettes totales et des dépenses (comptes de résultat)</li><li>Analyser la faisabilité financière du projet</li></ul>	<ul style="list-style-type: none"><li>Analyser l'environnement de marché</li><li>Analyser le patrimoine (bâtiment, contrats, état d'entretien, etc.)</li><li>Analyser les performances historiques</li><li>Estimer le potentiel de croissance</li><li>Evaluer par les méthodes statiques</li><li>Evaluer par la méthode dynamique</li></ul>	<ul style="list-style-type: none"><li>Réaliser un inventaire dynamique de l'existant</li><li>Analyser l'impact des dynamiques en cours (économie, transport, marché, etc.)</li><li>Diagnostiquer l'existant</li><li>Définir les enjeux de développement</li><li>Réaliser des recommandations</li></ul>	<ul style="list-style-type: none"><li>Aligner la fonction RH avec les objectifs stratégiques</li><li>Maîtriser les risques opérationnels RH et respecter la réglementation</li><li>Intégrer la dimension humaine dans vos réorganisations et transformations</li><li>Développer une stratégie de rémunération attractive et incitative</li></ul>	<ul style="list-style-type: none"><li>Etude de benchmark</li><li>Recherche d'opérateurs</li><li>Recherche d'investisseurs</li><li>Assistance à Maîtrise d'Ouvrage</li><li>Diagnostic de Systèmes d'Informations</li><li>Etc.</li></ul>

Pour en savoir plus, [www.inextenso-tch.com](http://www.inextenso-tch.com)

*Le présent document est une création d'In Extenso Tourisme, Culture et Hôtellerie qui en détient les droits de propriété intellectuelle. Toute utilisation et reproduction, totale ou partielle, sur quelque support que ce soit, est strictement interdite et donnerait lieu à une action judiciaire devant le Tribunal de Grande Instance de Paris.*

POUR TOUTE DEMANDE RELATIVE AUX OBSERVATOIRES STATISTIQUES, CONTACTEZ FLORENT DANIEL (02 51 80 18 71 OU [florent.daniel@inextenso.fr](mailto:florent.daniel@inextenso.fr))  
In Extenso Tourisme, Culture et Hôtellerie - 63 ter avenue Edouard Vaillant, 92 100 Boulogne-Billancourt  
Tél : 01 72 29 68 12- Fax : 01 72 29 61 24